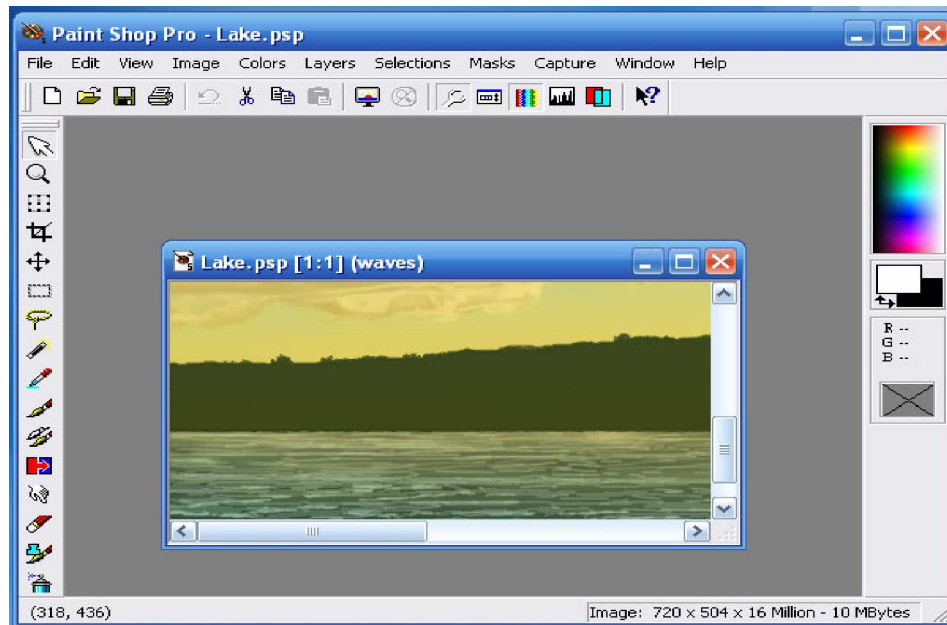


## PAINT SHOP PRO



El Paint shop pro es un completo programa para crear imágenes, visualizarlas, manipularlas que incluye herramientas para dibujar con diferentes pinceles, retoque fotográfico, optimizador de imágenes, conversión múltiples ficheros y soporte para escáner.

Paint Shop Pro incluye muchos filtros y soporta más de 34 formatos gráficos entre sus características cuenta con soporte completo de capas, separación de colores, herramientas de selección, herramientas de corte, gran cantidad de pinceles para dibujar y retocar y herramientas para mejorar las imágenes.

## TALLER 1 – PAINT SHOP PRO

En esta imagen escaneada donde se requiere eliminar el texto que la acompaña y unificar un solo color de fondo.

Para realizar este primer ejercicio, coloque en la unidad de CD, el cd con el material necesario para el desarrollo de las practicas y abra el archivo **“IMAGEN -01.JPG”** que se encuentra en:

D: / materiales/imágenes/varios



En esta imagen se debe realizar los siguientes procedimientos:

Deje la imagen con un solo color de fondo, para realizar este proceso puede ir a la paleta de herramientas y seleccionar el gotero



, luego haga clic en la imagen en el color curaba del fondo y seleccionando luego el pincel podrá ir pintando y a la vez borrando el texto que acompaña a la imagen.

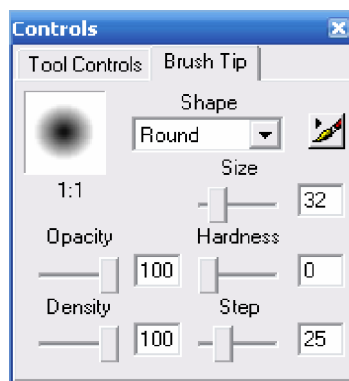


Saint Bruces (pincel)

Dibuja con diferentes estilos de pinceles o brochas

Para cambiar la configuración del pincel o de otras opciones de la paleta de herramientas, seleccione desde el menú View (ver) -Toolbars (Barra de herramientas) – y chequee la opción control Palette( paleta de configuración) de clic en ok.

Este procedimiento abre una ventana con dos opciones de trabajo: Tool controls (opciones de cursor y tableta) y Brush Tip (opciones del pincel), aquí podrá modificar diferentes alternativas de acuerdo con el icono seleccionado de la paleta de herramientas.



Una vez borrado el texto, seleccione la zona anaranjada con la barita mágica colocándole en las propiedades una tolerancia de 40, podrá seleccionar toda el área anaranjada y borrarla sin problema.



Ya con el borrador podrá quietar los bordecitos negros que están sobrando. Para los que están mas cerca al dibujo principal, puede utilizar el zoom.



el zoom o lupa, a cual permita realizar acercamientos de la imagen para poder trabajar y definir detalles pequeños con gran precisión. Con esta herramienta podrá arreglar con más precisión los detalles pequeños.

Finalmente la imagen debe quedar como se muestra a continuación:



